

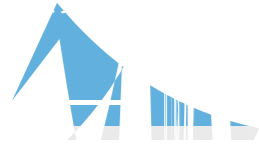
www.kamkiu.com

總公司 HQ:

Kam Kiu Aluminium Products Group Ltd.

1817  
Add: Rm17, 18/F, Concordia Plaza, 1 Science Museum Road,  
Tsimshatsui East, Kowloon, Hong Kong  
Tel: +852 2302 0808  
Fax: +852 2302 0062  
Email: info@kamkiu.com







挤压棒材 (锻造专用)  
Extruded Rod (For Forging)



仪表台骨架  
Dashboard Frame



行李架  
Roof Rack



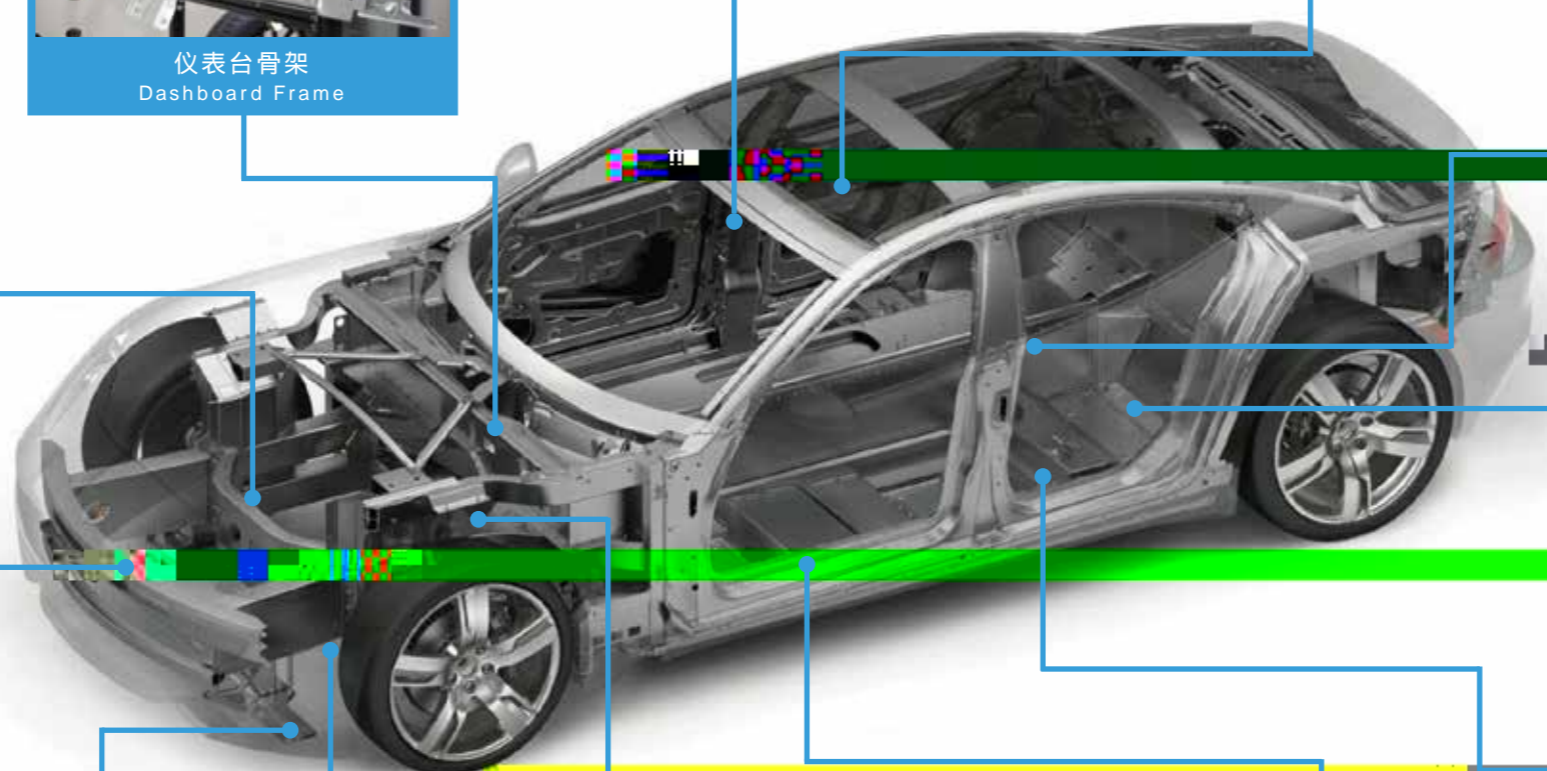
全景天窗滑轨  
Panoramic Sunroof Rails



电动车 电机  
Electric Motor



衬套 & 支架  
Bushing & Bracket



电动车 逆变器  
Electric Inverter



保险杠及吸能盒  
Bumper with Crash Box



电动车 电池托盘  
Battery Tray



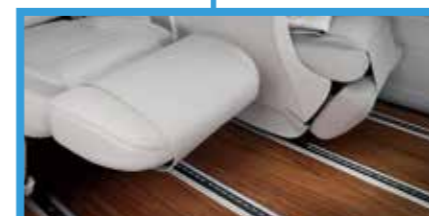
纵梁  
Longitudinal Beam



副车架  
Sub-Frame



转向柱  
Steering Column



座椅滑轨  
Seat Tracks



金桥配备先进的大小型3轴至5轴CNC加工中心，针对性加工大型并需要复杂加工的汽车零部件。



由多台冲压机组成的冲床加工线，配合先进的冲压模具技术。金桥可快速高效，及更低成本的完成精密汽车零部件加工。



针对市场对于汽车全景天窗的大量需求，金桥配备5条汽车天窗产品生产线。现有弯弧设备能生产普通天窗产品3万套/月，全景天窗产品1.5万套/月。



汽车保险杠作为主要的被动安全部件，于意外发生时对驾乘人员及其他道路使用者的安全至关重要。故此，各大汽车生产商陆续采用高强度合金生产汽车保险杠。金桥配备全进口高强度合金拉弯机，可高效地完成高强度合金的弯弧工序。



金桥汽车零部件厂的自动焊接中心，配备双工位焊接房，全自动机械臂，专用焊接工装夹具，自动焊机，烟雾处理系统，快速检测中心。

针对加工特种防撞杠组件产品的计划产能为 11000套/月。



通过PMT 光学器件，精确检测铝合金成份。配备单基体和多基体配置，及痕量分析性能，更可完成在线杂质分析。

ThermoFisher  
SCIENTIFIC



采用全尺寸水浸探伤方法，超声波经水耦合后进入铝棒，当铝棒内外有夹杂、裂纹等缺陷会引起超声反射，超声仪器将超声反射信号纪录并实时报警。



测量范围: 0-50KN, 0-200KN, 0-100KN



这设备专为公差要求较严格的工业铝型材所设计。采用高分辨率摄像技术来取得型材剖面轮廓的检测，并自动生成报告。

Romdot

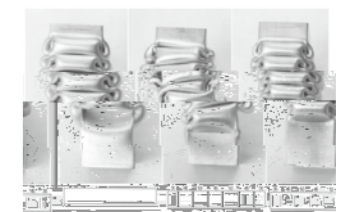


用于多种工业应用：如首件和最终件检测，夹具验证和过程控制等。

HEXAGON  
METROLOGY



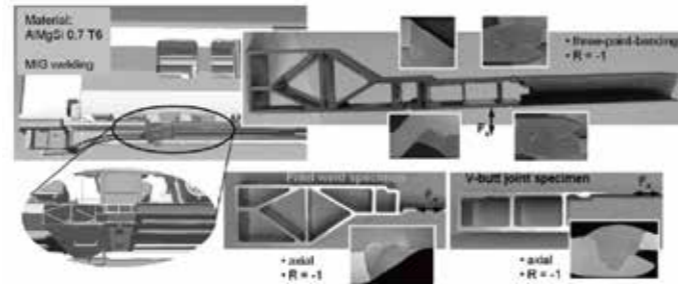
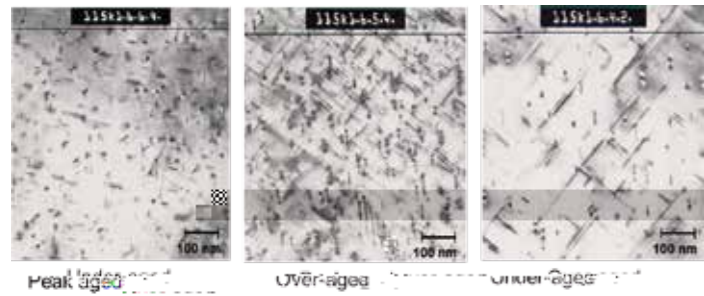
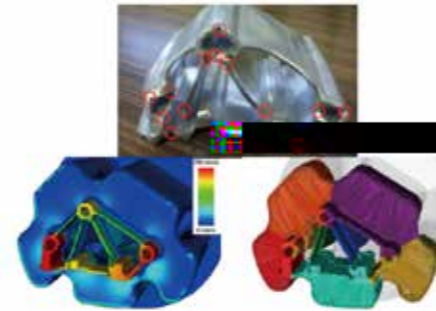
用于铝合金保险杠准静态压溃仿真与试验。





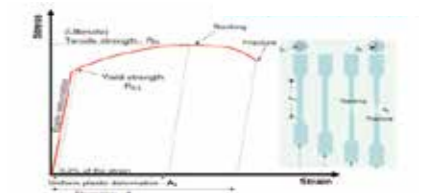
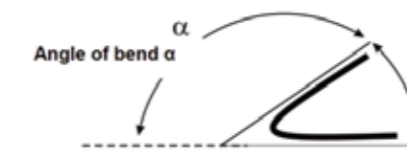
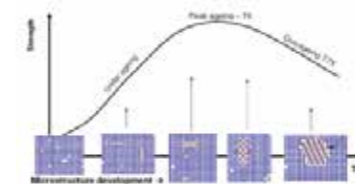
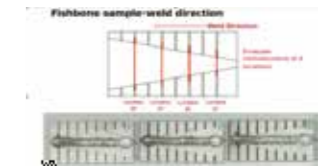
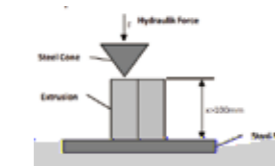
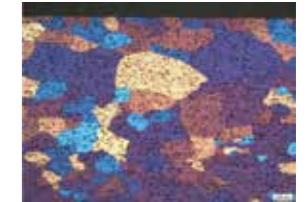
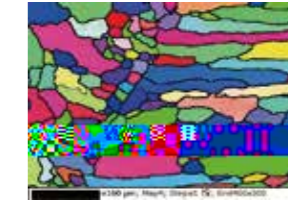
**汽车轻量化**可有效节约能源消耗, 并减低有害排放对环境造成伤害.  
 金桥独立成立研发中心, 积极推动铝合金作为汽车轻量化材料的可持续发展.  
 研发课题包括:

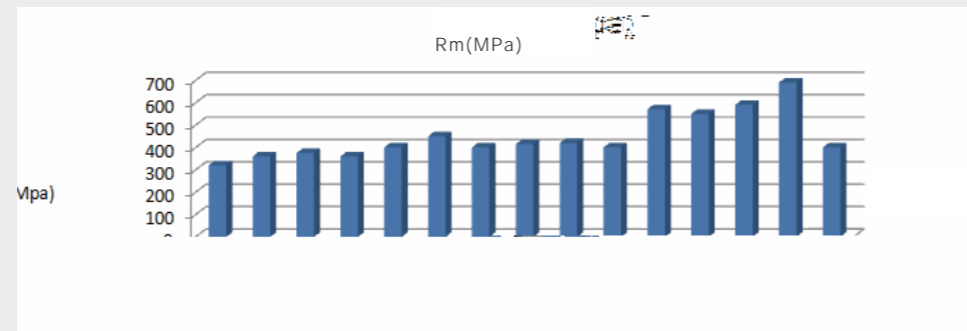
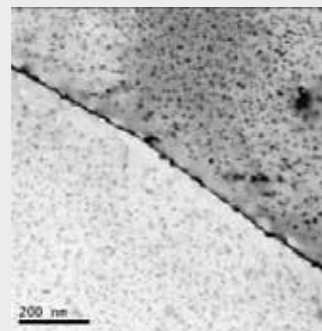
- 研发高强度 高延伸率 高韧性 高耐疲劳性能 高焊接性能 高成型性能 高挤压效率 的新型铝合金;
- 研发复杂截面铝型材的设计、仿真和生产;
- 热处理工艺对连接性能碰撞性能的影响;
- 连接工艺对总成性能的影响;
- 铝合金总成 (转向系统、副车架、电池托盘和车身底盘);
- 高强度铝合金型材管材;
- 高碰撞性能总成零部件;
- 成型工艺 (MIG\FSW\液压胀型)



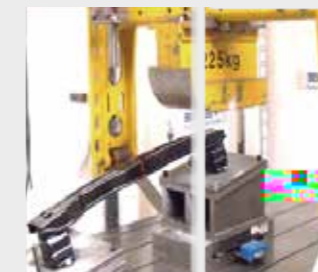
**Prototype Shop and Lab Identified equipment:**

- CMM
- Ageing simulation oven
- Crush/ductility/expansion test machine
- Upgrade tensile test machine
- Polishing/etching for microscope samples
- Reference material for spectrometer
- SCC and IGC corrosion test
- SEM
- TEM

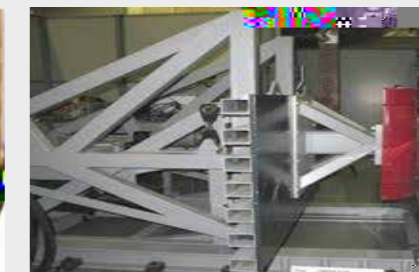


Sled car test 30 km/h, Quasistatic tests



Drop tower



Intrusion tests 200kN



Low-Frequency Tests



金桥铝材集团于2016年独立成立“汽车零部件厂”，大力发展汽车轻量化零部件产品。

汽车零部件厂作为金桥铝材集团的“交通轻量化实践中心”，厂内切实执行汽车行业 <IATF16949管理体系>。致力成为集“技术研发”、“产品生产”、“质量管控”、“市场销售”为一体的一站式实践基地。同时，厂内推行工业自动化及数据可视化管理，生产数据实时显示系统，对接金桥集团的新SAP管理系统。

公司积极开拓新能源汽车产品市场，及开发轻量化新材料，并愿意与各持份者携手共建未来，发展战略同盟，为汽车轻量化的未来贡献我们的力量。

